



SE RESSOURCER

Good morning ENGLAND!

S'offrir un séjour linguistique au Royaume-Uni quand on est adulte stimule les neurones, régale la curiosité et permet de se faire des amis. *Alcette de Crozet*

Lizabeth II n'est plus, mais la langue anglaise règne plus que jamais sur nos échanges. La pratiquer sans complexes est précieux au quotidien, quand on voyage, quand on regarde Bridgerton en VO (version originale) ou quand on écoute Amy Winehouse. Et *of course* sur place. La plupart des 400 écoles de langues du Royaume-Uni labellisées par le *British Council* proposent aussi des séjours linguistiques pour adultes. Ces immersions ont parfois un but professionnel, mais beaucoup

d'étudiants d'âge mûr désirent marier l'utile et l'agréable, en plongeant dans les paysages et la culture des îles anglaises. Malgré notre voisinage et notre histoire commune, l'Angleterre, l'Écosse, l'Irlande, le Pays de Galles sont bien les plus surprenantes des terres proches. « Une communauté professionnelle et des méthodes se sont développées autour de l'apprentissage des langues », note Georges Wilson, du *British Council*. « En classe, la matière première, c'est vous : on parle de

vous et des autres personnes dans la salle, pour développer des points de vue, des expériences. On apprend plein de choses. » Pour des adultes, on pourrait parler de *tailor-made lessons* ! L'enseignant cherche avant tout à provoquer le délice et le plaisir de converser. Habitué à "faire groupe", les Britanniques incluent volontiers les étrangers de passage. « Un séjour linguistique stimule la confiance avant de booster la connaissance de la langue », résume Xavier Obert, directeur de Go&Live.

ZARYA MAKIM - STOCK-ADOBEE.COM

Apprendre une langue, c'est bon pour le cerveau

«Le cortex cérébral, spécialement le gyrus temporal supérieur gauche, ainsi que l'hippocampe, actif sur la mémoire, augmentent pendant l'apprentissage», dit Michel Kielar, docteur en neurosciences chez Neuracademia. Il est intéressant de noter que la pratique du langage non verbal – mimiques, part émotionnelle, compréhension du contexte – stimule d'autres régions du lobe temporal. Et la concentration est à son maximum.

Quel plus bel alibi, à l'époque du surtourisme, que l'apprentissage d'une langue pour se poser dans un lieu inconnu et observer ce qui se passe? En général, les 10 à 30 heures de cours hebdomadaires occupent les matinées. Il reste donc du temps pour explorer les environs, visiter musées et monuments, randonner, prendre des cours de cuisine ou de littérature. Les centres de langues se situant dans les capitales, dans les villes historiques et dans la campagne anglaise ou irlandaise, découvrir ces lieux fait aussi partie des études.

Comment se passe un séjour linguistique

■ Les centres de langues au Royaume-Uni et en Irlande sont partenaires d'organismes de séjours linguistiques. Passer par eux est un plus, si leur siège social est en France, et s'ils adhèrent à une des deux fédérations, l'Unosel ou l'Office. Les centres doivent, eux, être labellisés par le *British Council* au Royaume-Uni (britishcouncil.org) et l'ACELS en Irlande (acels.ie).

■ Les étudiants adultes représentent 10% des étudiants, dont la moitié s'inscrivent dans un but professionnel (formation éligible au Compte personnel de formation ou CPF).

■ En brochures et sur internet, les sigles 16+, 30+ et 50+ signalent les séjours adultes. «Cela n'est pas défini selon l'âge mais des besoins. On fait du cas par cas», explique Antoine Bretin, de *Verdié Voyages*. Les 25 ans s'inscrivent aux 16+. Les 30+, censés être dans une démarche professionnalisante, acceptent des plus de 60 ans. Les 50+ sont dédiés à des quinquagénaires voulant plus de loisirs. Votre classe sera déterminée par un test d'anglais.

■ Les cours commencent le lundi. Un séjour de 15 jours est recommandé. Les organismes s'occupent des cours donnés dans le Centre de langues, parfois des activités, et de l'hébergement. Les adultes peuvent loger en B&B en chambre individuelle chez des familles hôtesses, dans une résidence associée ou à l'hôtel.

AGROBACTER / BETTY IMAGES

10 SÉJOURS LINGUISTIQUES



1 Chez un professeur à Londres

Le Royaume-Uni s'est fait une spécialité des "enseignants à domicile" qui reçoivent et donnent les cours chez eux. Comme Londres regorge d'attractions, mais aussi d'expatriés français, la formule est ingénieuse. Les professeurs habitent parfois à 1 heure et plus du centre, mais les promenades en VO peuvent faire partie des 10 heures de cours prévues. On peut s'offrir en sus 10 cours de 45 minutes en ligne, pour faire connaissance avec son professeur et continuer la discussion à son retour en France.

■ **En pratique :** à partir de 1 179 € la semaine avec 10 cours et logement en demi-pension.

■ **Supplément Noël :** 120 € par semaine.

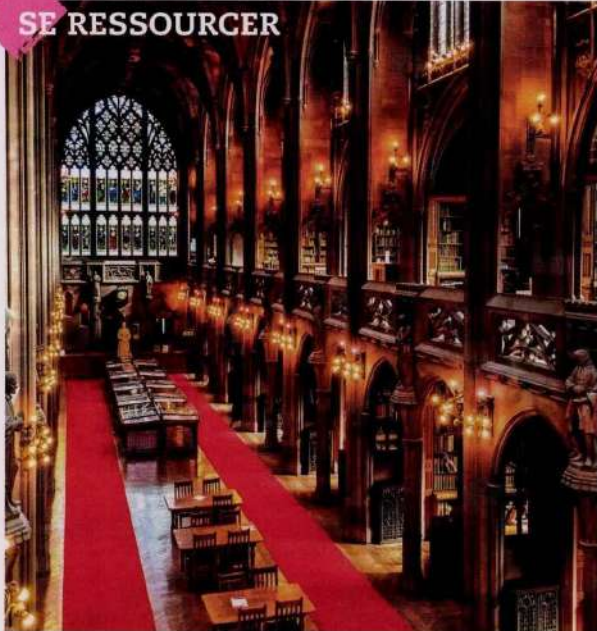
■ **10 cours en ligne en sus :** 410 €, Nacel : 05 65 76 55 73 et nacel.fr

2 En famille dans le sweet London

Parents et enfants suivent des cours dans la même école – mais dans des classes différentes, bien sûr, et selon leur niveau. Le Centre se trouve dans un des quartiers les plus chics, Kensington, à quelques centaines de yards de la résidence royale de Charles III. Autant dire que l'on a l'impression de jouer dans *The Crown*. Les tarifs de la résidence proposée, à vingt minutes, participent à l'ambiance. Mais vous pouvez aussi opter pour la demi-pension en famille d'accueil, à une bonne heure de métro.

■ **EN PRATIQUE :** 1 semaine pour 1 parent et 1 enfant : 1 980 € en famille en demi-pension, 2 870 € en appartement. Pour 2 parents et 2 enfants : 3 650 € en famille, 5 340 € en appartement, Nacel : 05 65 76 55 73 et nacel.fr

SE RESSOURCER



3 Chez l'habitant à Manchester

Première ville à plonger dans la révolution industrielle et à en ressortir bien essorée, Manchester est aujourd'hui la deuxième ville étudiante d'Angleterre... Bien réhabilités, chantiers navals, canaux et industries textiles, accueillent pubs, musées, bibliothèques. Et les stades de foot d'Old Trafford (Manchester United) et Etihad Stadium (Manchester City) battent pour la fréquentation la cathédrale gothique. Les cours se déroulent dans un charmant bâtiment victorien avec jardin, dans des classes de 12 étudiants au maximum.

■ **EN PRATIQUE:** 2 semaines à raison de 17 h de cours par semaine: 1 720 € en logeant chez l'habitant, 2 060 € en résidence, EF International Language Campuses : 01 42 61 82 13 et ef.com

4 Chez Agatha sur la Riviera anglaise

Native de la station balnéaire de Torquay – Torbay en anglais – à l'ouest de l'Angleterre, Agatha Christie a marqué la côte du Devon. Un festival annuel lui est consacré – du 7 au 15 septembre en 2024 – et on se promène de l'hôpital où, infirmière, elle a acquis sa connaissance des poisons, à Greenway House où elle écrit avec la régularité "d'une machine à saucisses". Avec 17 parcours, Torquay est aussi parfait pour s'initier au golf. L'école propose deux séjours adultes à la semaine: 30+, avec 4 participants maximum et 15 heures de cours, et 50+, avec 6 participants et un programme d'activités.

■ **EN PRATIQUE:** un mignon hôtel de 9 chambres, Ferndale Lodge, est à côté. 1 200 € la semaine pour les 30+, 1 410 € pour les 50+, plus 695 € la chambre individuelle, Effective Linguistique: 05 57 77 44 88 et effective-linguistique.com

5 Dans un collège à Cambridge

À une demi-heure de Londres en train, c'est la ville de quatre-vingts prix Nobel et des Pink Floyd, mais surtout une ville où on rencontre des gens passionnants. Accessibles à la discussion, bien sûr: «Comme une voiture, une langue est un outil. Connaître la mécanique est bien, mais l'important est de conduire», résume Francine Rouanet, longtemps responsable de l'Alliance française à Cambridge. Garden-parties, conférences, kermesses, vernissages, sont autant de prétextes à communiquer. Le College Kaplan International où se donnent les cours et son jardin se situent à deux pas du King's college, fondé en 1441 par Henri IV. Connu pour ses carols, les fameux chants de Noël, c'est un des plus fameux des 31 collèges bordant la rivière Cam.

■ **EN PRATIQUE:** semaine avec 20 leçons de 45 minutes, maximum de 15 étudiants par groupe, appartement partagé avec chambre individuelle et salle de bains privée, 952 €, ESL: 01 45 52 10 12 et esleducation.com

6 Bain de jouvence à Édimbourg

S'immerger en Écosse permet de s'habituer à la diversité des fromages, des whiskies et des accents anglais. Cette semaine studieuse 16+ comprend 20 cours de 45 minutes, par groupes de 14 étudiants. Le Centre of English Studies se trouve sur Manor place, au pied de la ville médiévale et du château d'Édimbourg abritant les joyaux de la Couronne d'Écosse. La provenance internationale et l'âge moyen des étudiants, 25 ans et plus, inspire les activités des après-midi: randonnée au sommet du siège d'Arthur, la montagne proche, bowling, cinéma...

■ **EN PRATIQUE:** 1 340 € les 2 semaines, hébergement en demi-pension chez une famille hôte, Verdie Hello: 05 65 77 09 98 et verdiehello.com



GARRY BASNETT / STOCKADOBBE.COM - FOTODIYAGER / GETTY IMAGES

7 Sur le Ring of Kerry en Irlande

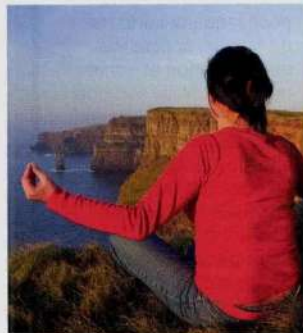
L'Anneau du Kerry qui fait le tour de la péninsule d'Iveragh au sud-ouest de l'Irlande est un des plus beaux circuits du pays : moutons bêlant au bord de falaises à couper le souffle, champs en mosaïque plongeant dans l'océan... On en revient avec des trèfles entre les orteils, des airs de cornemuse entre les oreilles, et... un meilleur anglais si l'on s'arrête à la Killarney School of English. Les enseignants de cette école familiale proposent de cuisiner avec un chef, de danser avec des musiciens de Riverdance, de visiter le manoir de Muckross. Sur les bords du lac de Lough Leane, elle est voisine d'un agréable 4 étoiles, le Killarney Oaks Hotel, mais il y a aussi des familles hôtes.

■ **EN PRATIQUE** : 350 € la semaine de cours, 300 € la semaine en demi-pension en famille d'accueil, 1 394 € les 7 nuits au Killarney Oaks Hotel (killarneyoaks.com), Killarney School of English : +353 (0) 64 66 36630 et www.ksoe.com

8 Méditation au bord de l'Atlantique

Nous sommes à Schull, sur la Wild Atlantic Way qui longe le sud-ouest de l'Irlande, entre Cork et la péninsule de Mizen. En 1796, dans la baie de Bantry, l'armada française venue soutenir l'indépendance irlandaise fut défaite. Et à quelques kilomètres, Garnish Island abrite un superbe jardin de houx. L'Atlantic School of English & Active Leisure accueille une trentaine d'étudiants à peine, et parmi eux des professeurs venus découvrir une pédagogie innovante. D'originales sessions en *one to one* s'ajoutent aux 20 séances hebdomadaires. Vous pourrez choisir entre méditation, business au féminin ou écologie marine.

■ **EN PRATIQUE** : 1 semaine tout compris en demi-pension en famille d'accueil : 1 320 €, 2 semaines : 2 145 €, avec transferts depuis l'aéroport de Cork. ASEAL : + 353 28 28 943 et atlantic-english.com



9 Fugue irlandaise à Dublin

Traversée par la rivière Liffey, Dublin fourmille de hauts lieux, parmi lesquels la cathédrale Saint-Patrick, le Phoenix Park et les brasseries. L'hébergement y est cher, Effective-Linguistique a donc pris le parti de sélectionner des professeurs recevant chez eux et rompus à l'accueil des adultes. « On s'assure avant le départ que prof et élève soient compatibles », précise Carine Descombes, ceci afin d'aller découvrir ensemble la verte Eirin, et de prendre le Dart qui relie l'océan à 30 minutes. Une autre option : l'école de langues, dont une partie avec cafétéria et salle de pause est dédiée aux plus de 30 ans.

■ **EN PRATIQUE** : 1 semaine en école de langues en résidence : 1 000 €. Tout-compris chez le professeur : 1 700 €. Effective linguistique : 05 57 77 44 88 et effective-linguistique.com

10 Aventures douces à Jersey

À 22 kilomètres des côtes françaises, Jersey est un condensé d'Angleterre à l'accent anglo-normand. Sportif, moniteur d'escalade et de paddle, David Smith, le fondateur de Jersey Language Adventure, reçoit en *one to one* individuels, couples et familles. Avec lui, on établit un programme mêlant cours d'anglais et activités de plein air, pour le frisson : visite de grottes marines, descente en rappel, paddle, vélo, kayak... Les encouragements sont constants, le logement dans une chambre d'hôtes proche.

■ **EN PRATIQUE** : 1 semaine pour adultes, activités et logement compris : 1 650 €, +44 (0)7797852814 et jerseylanguageadventure.com